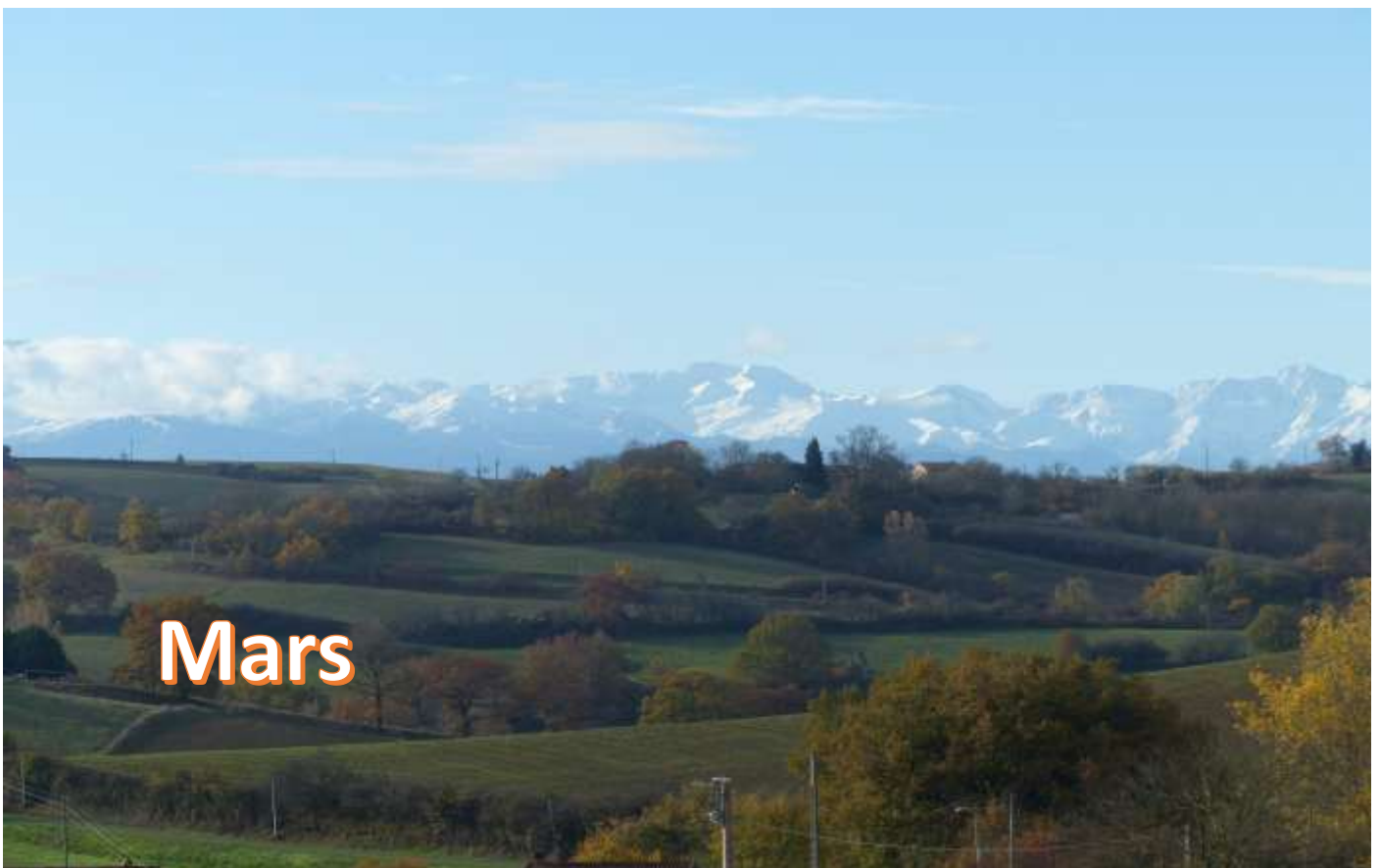




AJH INFO

N°03/26

Mars 2026



« Saviez-vous qu'en France, 8 à 11 millions de proches aidants accompagnent un parent, un enfant ou un conjoint en perte d'autonomie.

Un rôle essentiel, mais souvent lourd de conséquences sur leur santé, leur vie personnelle et professionnelle. »


A l'





Le Répit des aidants : venez nombreux !


L'AJH propose des temps de « Répit des Aidants » à destination des proches accompagnant une personne en situation de handicap ou de dépendance.

Ces séances offrent un groupe de parole animé par une psychologue, pendant que le proche aidé est accueilli par un ergothérapeute, dans un espace adapté.

 **Mars à juillet 2026** : de 14h à 16h00 (12/03 - 30/04 - 28/05 - 18/06 - 09/07)

 Peyssies / Fonsorbes

 Gratuit – sur inscription

 06 48 36 77 04

 marthe.heilmann@ajh.fr

Conseil de la vie sociale : obligations, rôle et bonnes pratiques

Le Conseil de la Vie Sociale (CVS) est un outil central de participation des usagers, mais son rôle, son fonctionnement et ses obligations restent parfois flous sur le terrain.

Mieux comprendre le CVS : son cadre réglementaire, sa composition, ses missions, son articulation avec les autres instances, et les bonnes pratiques pour en faire un espace d'expression réellement utile et vivant.

<https://www.youtube.com/watch?v=MiS1A0MbfAY>

Exposition de photos du 15 au 17 avril 2026 à la Halle de Rieumes

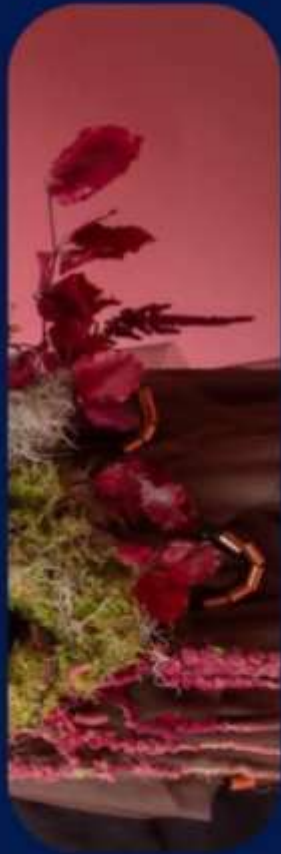
Un projet du salon 3B réalisé en 2025 avec 9 partenaires devient une **expo photos itinérante en 2026**, dont le point de départ est Rieumes

Le Bar@tchat sera aux côtés du salon 3B sur l'ensemble des dates.

Exposition photo

Du 15 au 17 Avril

FÂME DE SAISON



Halle de Rieumes

Mercredi 15 *Jeudi 16* *Vendredi 17*
14h - 19h 10h - 20h 10h - 12h



Vernissage

Jeudi 16 Avril

19 h

Sylvie PIRÉS
Calligraphie et Création
06 75 58 58 28
27 allée de la source
33 000 Lathéris



GIRLS&NAIL'S





MDPH : que vaut le nouveau formulaire en test ?

Depuis le 1er mars 2026, un nouveau formulaire MDPH est expérimenté dans cinq territoires. Annoncé, "plus court, plus lisible", il promet de simplifier les démarches des personnes handicapées. Mais des assos alertent sur un possible recul des droits.

C'est l'un des 18 engagements de simplification administrative du gouvernement : https://informations.handicap.fr/a-mdph-que-vaut-le-nouveau-formulaire-en-test-38847.php#at_medium=email&at_emailtype=retention&at_campaign=1&at_send_date=20260317

Annuaire Handiconsult : où trouver des consultations dédiées aux personnes handicapées ?

Une cinquantaine de dispositifs Handiconsult ont été créés un peu partout en France depuis 2015. Très divers, certains proposent des consultations dédiées, d'autres assurent une mise en relation avec des soignants formés au handicap... Mais tous ont pour point commun d'apporter une réponse sur mesure aux personnes handicapées sans solution de soins. Faire-face.fr en publie la liste avec leurs coordonnées.

<https://www.handroit.com/2026-03-actualite-annuaire-handiconsult-ou-trouver-des-consultations-dediees-aux-personnes-handicapees.htm>

Les objectifs de la réforme SERAFIN-PH

On appelle cette réforme SERAFIN-PH pour « Services et Établissements : Réforme pour une adéquation des financements aux parcours des Personnes Handicapées ». Ce projet est co-piloté par la DGCS (Direction générale de la cohésion sociale) et la CNSA (Caisse nationale de solidarité pour l'autonomie). Il est coconstruit avec les administrations, les fédérations, les associations représentant les ESMS et les usagers. Il associe également des groupes d'auto-représentants de personnes en situation de handicap. Cette réforme concerne

environ 12 000 ESMS. Ces ESMS accompagnent près de 500 000 personnes en situation de handicap et fonctionnent avec un budget global de 16 milliards d'euros par an.

<https://www.youtube.com/watch?v=xpb1fD06JD4&list=PLlaTJzFnLi-Og-WfTclezdbcgFi8vXJzz&index=2>

Para 2030 : vers la fin d'un hors-jeu pour le sport adapté ?

À l'approche des Jeux paralympiques d'hiver 2030 dans les Alpes françaises, les sportifs en situation de handicap mental, psychique ou avec autisme restent encore exclus de la compétition. Une campagne #Jeux2030Inclusifs réclame leur intégration.

https://informations.handicap.fr/a-para-2030-vers-fin-hors-jeu-pour-sport-adapte-38851.php#at_medium=email&at_emailtype=retention&at_campaign=1&at_send_date=20260304

Questionnaire handifaction | Comment ça marche ?

Le baromètre handifaction est une initiative de l'association Handidactique. Fondée en 2013 par Pascal Jacob, l'association a pour missions de conseiller, concevoir et soutenir les projets pédagogiques visant à améliorer la qualité de vie des personnes en situation de handicap et des personnes qui interagissent avec elles. Il est élaboré à l'aide d'un questionnaire anonyme, complété par les personnes concernées et ou leurs aidants, ce qui permet d'évaluer leur niveau d'accès aux soins et d'identifier les améliorations possibles .

Les résultats du baromètre aident les professionnels du soin à mieux connaître et comprendre les besoins des personnes en situation de handicap.

<https://www.handifaction.fr/>

Prenons tous une bonne résolution pour cette nouvelle année :

Adhérons ou Renouvelons vite notre adhésion à l'AJH

<https://www.ajh.fr/adhesion>

Pour renforcer notre capacité d'action et de mobilisation en faveur des personnes accompagnées par l'AJH, pour agir concrètement dans notre territoire vers une transition inclusive, regroupons-nous autour des projets portés par l'AJH.

<https://www.helloasso.com/associations/les-jeunes-handicapes/formulaires/3>

AJH – CHATEAU DE LAHAGE – 31370 LAHAGE

Téléphone : 05 61 91 59 64

www.ajh.fr

<https://www.facebook.com/AJH31/>

Association Loi 1901 affiliée à l'UNAPEI